


---

Le concept de santé  
-  
les indicateurs de santé  
-  
les déterminants de santé

Sandra AYMERIC

Interne de santé publique

25 mai 2012

- 
- 
- La santé, c'est quoi pour vous?
  - Une définition?

# Evolution du concept de «santé» (1/3)

---

- La santé comme absence de maladie

= «la vie dans le silence des organes» (Leriche, 1937)

= définition négative

# Evolution du concept de «santé» (2/3)

---

- Définition de l'OMS (1946): positive mais utopiste...

= « état de **complet** bien-être physique, mental et social, ne consiste pas seulement en l'absence de maladie ou d'infirmité.»

= conception globale

- 1984 : Bureau régional de l'OMS pour l'Europe

- introduction de concepts et de principes pour la **promotion de la santé**.



# Evolution du concept de «santé» (3/3)

---

- ❑ Définition de la conférence d'Ottawa(1986)
  - ❑ « la mesure dans laquelle 1 groupe ou 1 individu peut réaliser ses ambitions, satisfaire ses besoins, et évoluer avec le milieu ou s'adapter à celui-ci. »
  - ❑ « La santé est donc perçue comme 1 **ressource de la vie quotidienne**, et non comme le but de la vie, il s'agit d'1 concept positif mettant en valeur les ressources sociales et individuelles, ainsi que les capacités physiques.
  - ❑ La **promotion de la santé** ne relève donc pas seulement du secteur sanitaire : elle dépasse les modes de vie sains pour viser le **bien-être** »



---

## □ Santé

- Frontière entre le normal et le pathologique
- Variabilité avec l'âge
- Variabilité avec la culture
- Variabilité avec l'état de la science

## □ ***Comment mesurer l'état de santé ?***

→ Indicateurs de santé



---

# Indicateurs de santé

# Mesurer et observer la santé

---

## □ Pourquoi ?

### ■ Les crises sanitaires passées :

- Amiante (1970)
- Hormone de croissance (1980)
- Sang contaminé (1983)
- Encéphalopathie spongiforme bovine (1985-1991)
- Canicule (2003)

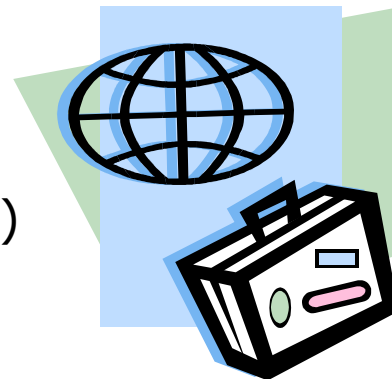
### ■ La mondialisation :

- Maladie d'importation
- Réémergence de maladies (BK)

### ■ Les inégalités

### ■ Evolution temporelle préoccupante

→ Surveiller







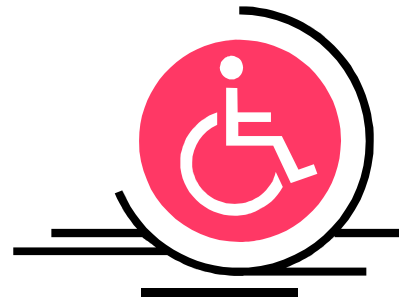
---

□ Comment mesurer la santé?

# Indicateurs de santé

---

- Différents types
  - Mortalité
  - Morbidité
  - Facteurs de risque
  - Handicap



***Certains auteurs y ajoutent les indicateurs démographiques***



---

□ Comment mesurer la mortalité?

# Mortalité

---

- Certificat de décès
  
- Taux brut de mortalité (*pour mille*)
  - *nombre de décès / population*
  
- Taux de mortalité infantile (*pour mille*)
  - *nombre de décès avant l'âge de 1 an / nombre de naissances vivantes*

# Mortalité

---

- Espérance de vie :
  - nombre moyen probable d'année à vivre
  
  - Espérance de vie à la naissance
    - homme : 75,6 ans
    - femme : 82,9 ans
  
  - Espérance de vie à 35 ans
    - Chez l'homme : cadres 44,5 ans / ouvriers 38 ans

# Mortalité : causes médicales de décès

---

## □ Hommes

- Tumeurs : 32,4%
- Maladies cardio-vasculaires : 27,7%
- Causes extérieures de traumatismes et empoisonnements : 9,4%

## □ Femmes

- Maladies cardio-vasculaires : 33,8%
- Tumeurs : 22,6%
- Maladies de l'appareil respiratoire : 8,2%

# Mortalité prématuré

---

- Décès survenus avant 65 ans
  - tumeurs
  - morts violentes
  - maladies de l'appareil circulatoire
  
- Mortalité évitable
  - liée aux comportements à risque

- 
- 
- Comment mesurer la morbidité (les maladies)?

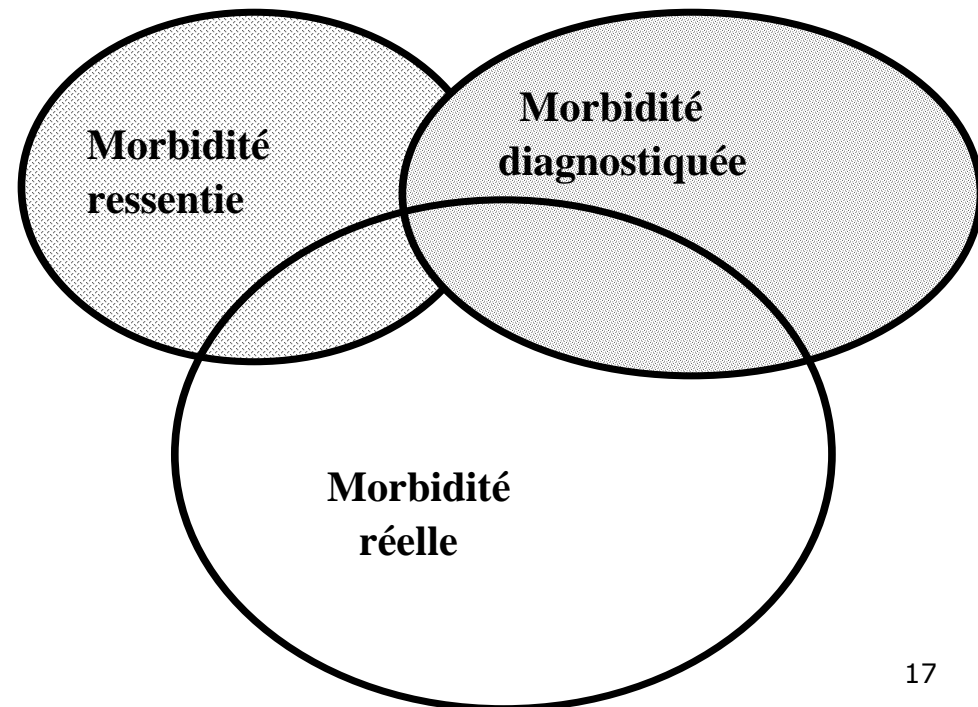


# Morbidité

---

## □ Maladies / Pathologies

- Morbidité ressentie
- Morbidité diagnostiquée
- Morbidité réelle



# Morbidité

---

## □ Prévalence

= nombre de cas de maladies à un moment donné dans une population déterminée

## □ Incidence

= nombre de nouveaux cas de maladies pendant une période donnée dans une population déterminée.

→ vitesse d'apparition d'une pathologie

## □ Létalité (taux de létalité)

= proportion de cas fatals liés à une maladie par rapport au nombre total de cas atteints par la maladie

→ indicateur de la gravité de la maladie

# Santé : Inégalités

---

- Les inégalités de santé peuvent être liées à quoi?

# Santé : Inégalités

---

❑ Inégalités liés au sexe



❑ Inégalités selon les catégories socio-professionnelles

❑ Inégalités géographiques



# Inégalités cantonales de santé

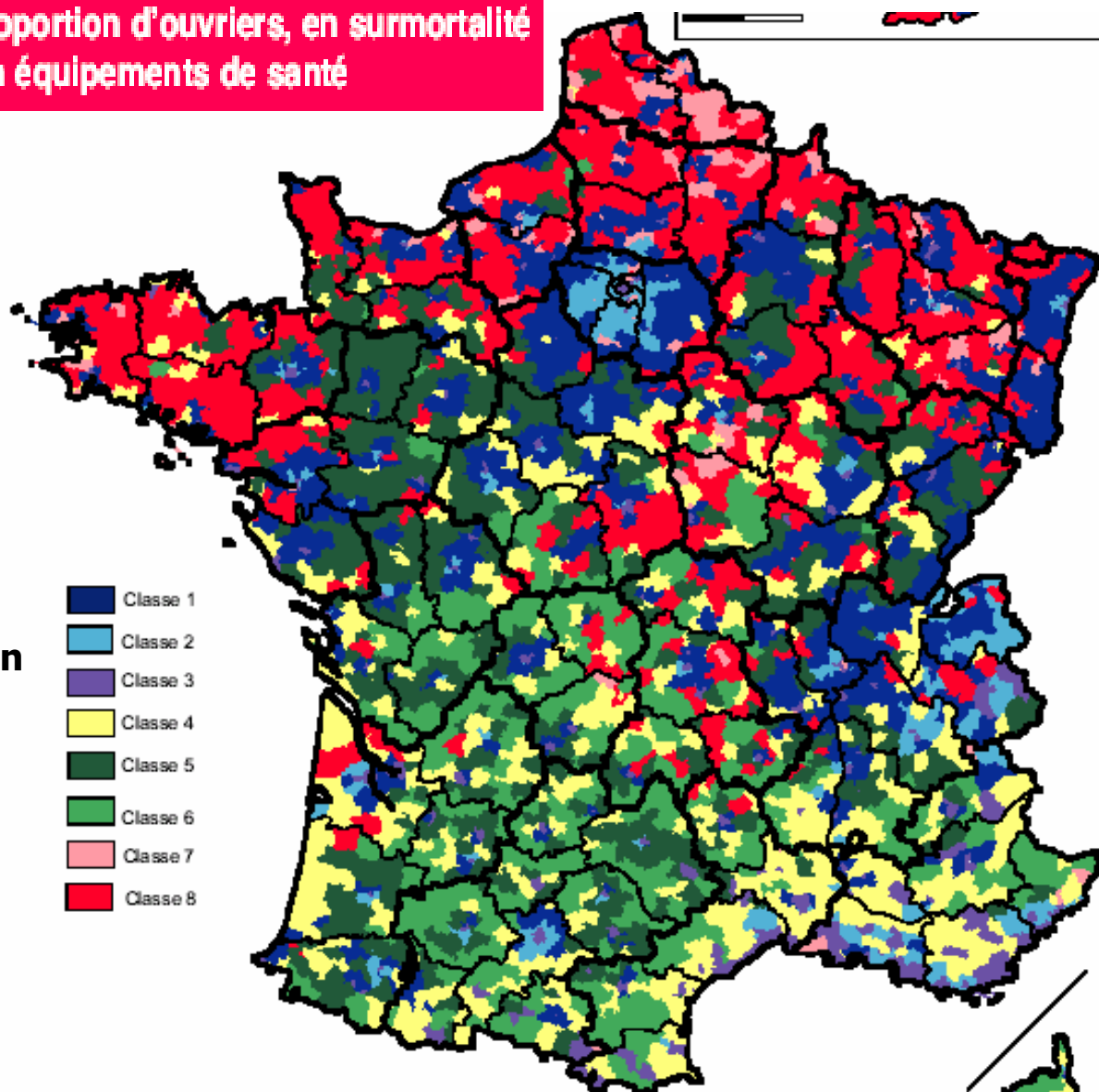
---

- Unité géographique d'analyse : le canton
- Caractéristiques sociodémographiques
  - Professions et catégories socioprofessionnelles
  - Isolement
  - Age
- Mortalité
- Offre de soins
  - Equipements
  - Professionnels de santé libéraux



**Classe 8 : Cantons avec une forte proportion d'ouvriers, en surmortalité générale et prématurée, peu dotés en équipements de santé**

- Nord de la Loire (sauf en Ile-de-France), avec plus de 50 % des cantons de Picardie et de Bretagne et plus de 40 % en Lorraine et Champagne-Ardenne
- totalement absents des régions Corse, Provence-Alpes-Côte d'Azur et Midi-Pyrénées



Sources : Insee, Inserm CépiDc, Drees, Dares, Drass, conseils généraux, Cnaf, CCMSA

Exploitation : Fnois et ORS - 2003

**ENORS**

0 75 150 km

# Inégalités cantonales de santé

---

- ▣ Gradient de mortalité Nord-Sud
- ▣ Urbain : surmortalité des centres villes / couronnes



---

# Les déterminants de la santé

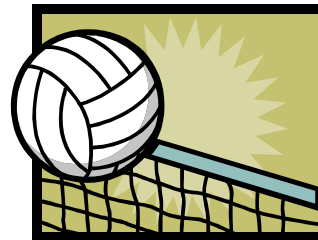


- 
- 
- ❑ Quels sont les facteurs influant sur l'état de santé?

# Les déterminants de la santé

---

- Facteurs influant sur l'état de santé
  - Facteurs endogènes
    - biologie, génétique
  - Facteurs environnementaux
    - géographie
    - lieu de travail
  - Facteurs mode de vie
    - comportements sociaux
  - Facteurs liés au système de santé
    - soins/iatrogénie
  - Facteurs psycho-sociologiques



# Déterminants sociaux et psycho-sociaux de la santé

---

Cadre théorique  
d'après Berkman et Glass  
In Rapport du HCSP 2002

# Déterminants sociaux et psycho-sociaux

---

- Conditions socioculturelles
  - Culturelles
    - normes, valeurs, racisme, sexisme, compétition, coopération
  - Facteurs socio-économiques
    - inégalités, discriminations, marché du travail, pauvreté
  - Changements sociaux
    - urbanisation, crises, récession économique

*conditionnent le ....*

# Déterminants sociaux et psycho-sociaux

---

## □ Réseau social

### ■ Structure

- taille, proximité, accessibilité

### ■ Caractéristiques des liens sociaux

- fréquence, durée, intimité



*fournit des occasions pour les ....*

# Déterminants sociaux et psycho-sociaux

---

## □ Mécanismes psychosociaux

- Support social :
  - financier, émotionnel, informationnel
- Influence social :
  - sur les comportements de la santé, sur le recours aux soins, l'observance
- Obligations sociales :
  - exercices physiques et cognitifs, soins aux enfants et aux adultes
- Contacts, accès aux biens et services :
  - logements, soins, relations rapprochées

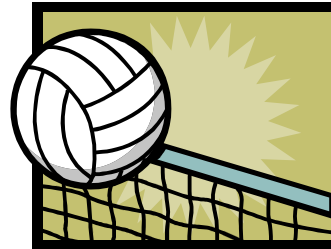
*ont des impacts sur la santé par ...*

# Déterminants sociaux et psycho-sociaux

---

## □ Comportements de santé :

- alcool, tabac, alimentation, exercice physique, observance, prévention



## □ Psychologiques :

- estime de soi, dépression, bien-être

## □ Physiologiques :

- système immunitaire, réaction au stress

FIN

