

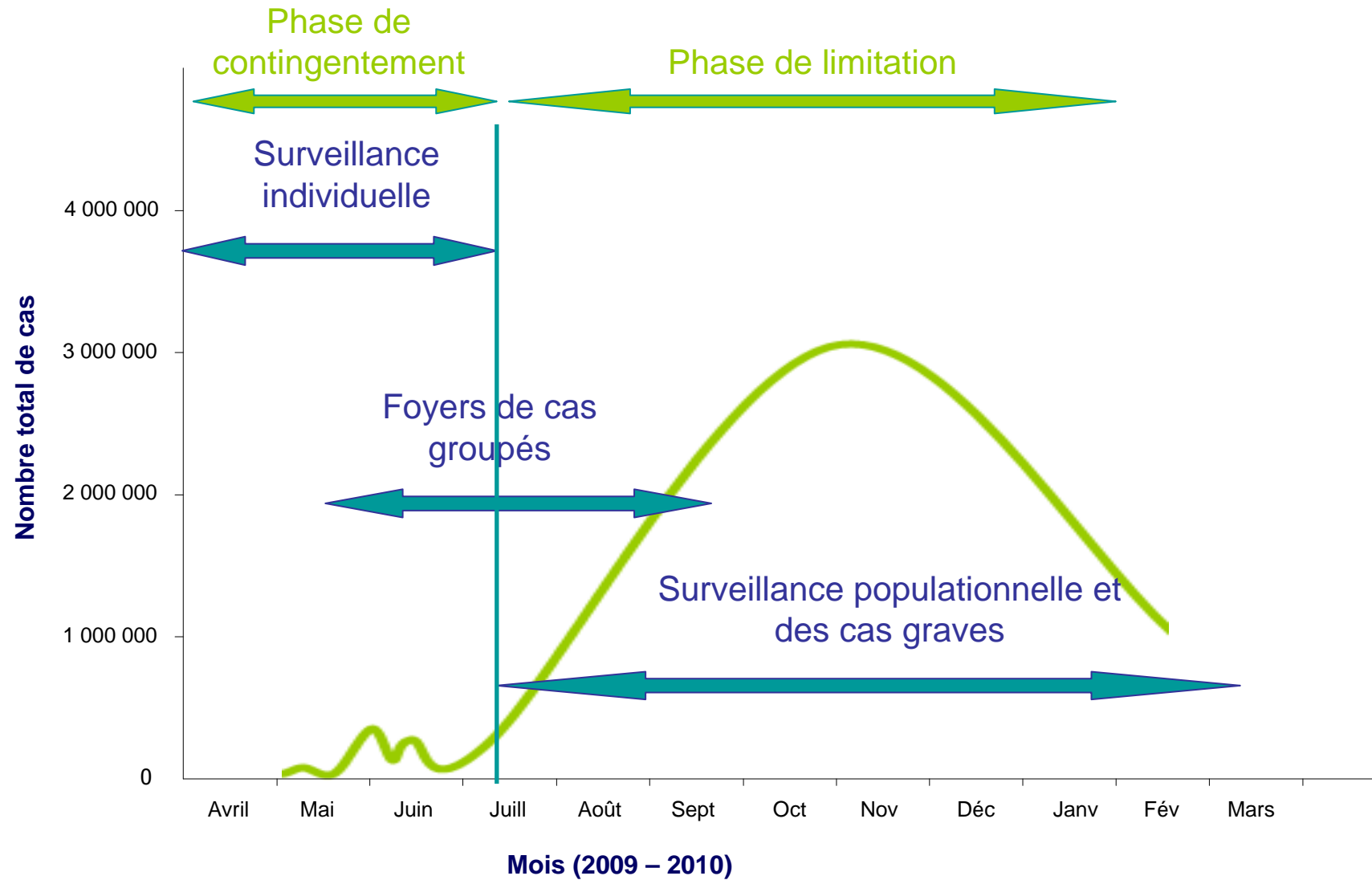


Bilan de l'épidémie de grippe A(H1N1) 2009 en région Centre

Synthèse des résultats de la surveillance épidémiologique

Cécile Saugeon, épidémiologiste
Cellule de l'InVS en région Centre – Juin 2010

Contexte

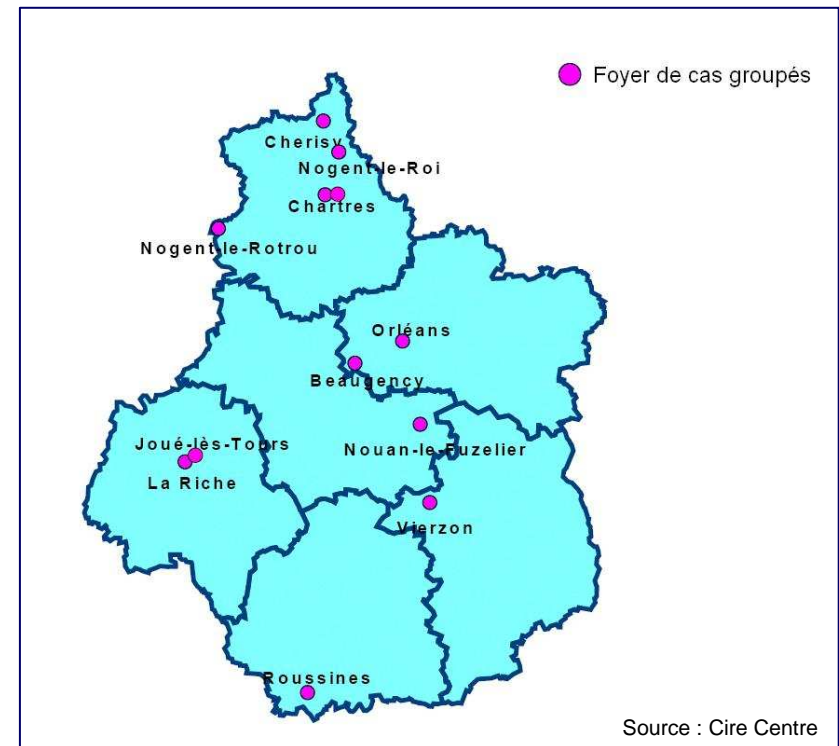


1/ Surveillance individuelle

- 1^{er} mai 2009 : 1^{er} cas importé en France
- 26 juin 2009 : 1^{er} cas confirmé en région Centre
- 6 cas confirmés en région Centre (jusqu'au 7 juillet 2009)
 - Moyenne d'âge : 21 ans (étendue 9 – 27 ans)
 - Zones géographiques fréquentées : Etats-Unis, Argentine, Royaume-Uni et Singapour
 - 5/6 sont des femmes

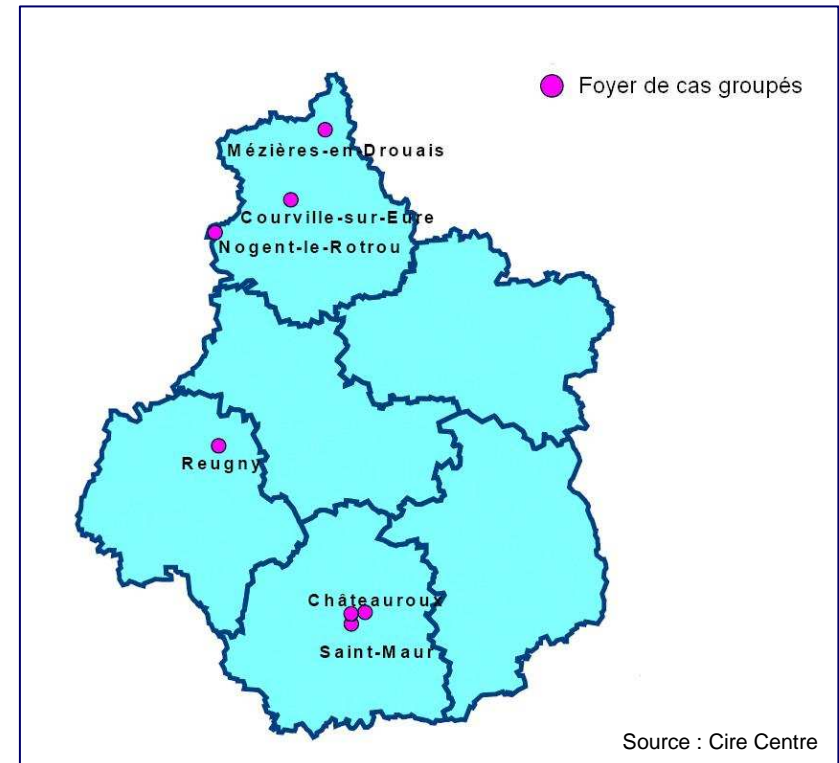
2/ Surveillance des foyers de cas groupés en population générale

- 23 août 2009 : 1^{er} foyer de cas groupés confirmé dans la région
- 12 foyers de cas groupés confirmés
 - 42 malades
 - Taux d'attaque : 4 à 100 %
 - Moyenne d'âge : 13,7 ans [3 – 33]
 - 62,5 % de sexe féminin
 - Symptomatologie : fièvre, toux, courbatures, asthénie



3/ Surveillance des foyers de cas groupés en population à risque

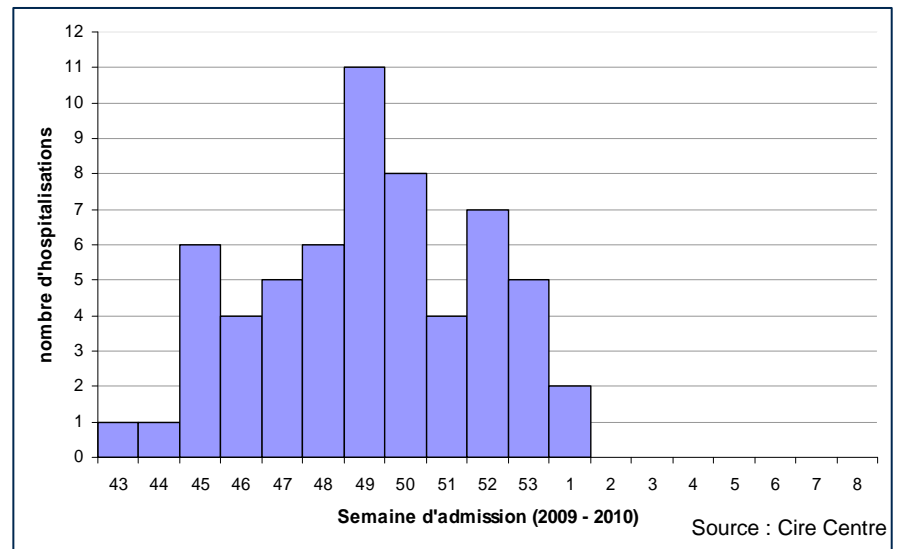
- 12 novembre 2009 : 1^{er} foyer de cas groupés confirmé dans la région
- 31 décembre 2009 : dernier foyer de cas groupés confirmé
- 7 foyers de cas groupés confirmés
 - 31 malades
 - Taux d'attaque : 0,4 à 44 %
 - Moyenne d'âge : 40,7 ans [9 – 81]
 - 62,5 % de sexe féminin
 - Symptomatologie : fièvre, toux, asthénie, dyspnée, céphalées



4/ Surveillance individuelle des cas graves et des décès

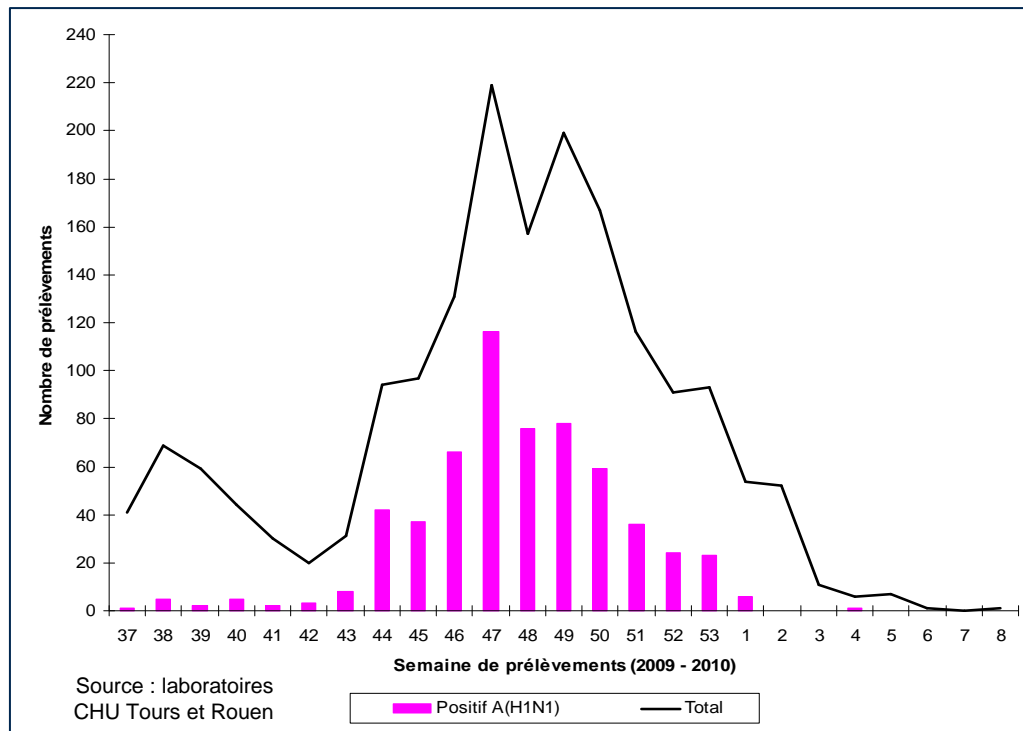
- 60 cas graves, dont 7 décès
 - 1/3 patients avaient une pathologie respiratoire chronique sous-jacente
 - 1/3 patients n'avaient aucun terrain particulier
 - 83 % âgés de 15 à 64 ans

- Evolution du nombre d'admission de cas graves de grippe
 - Pic en semaine 49 (début décembre)



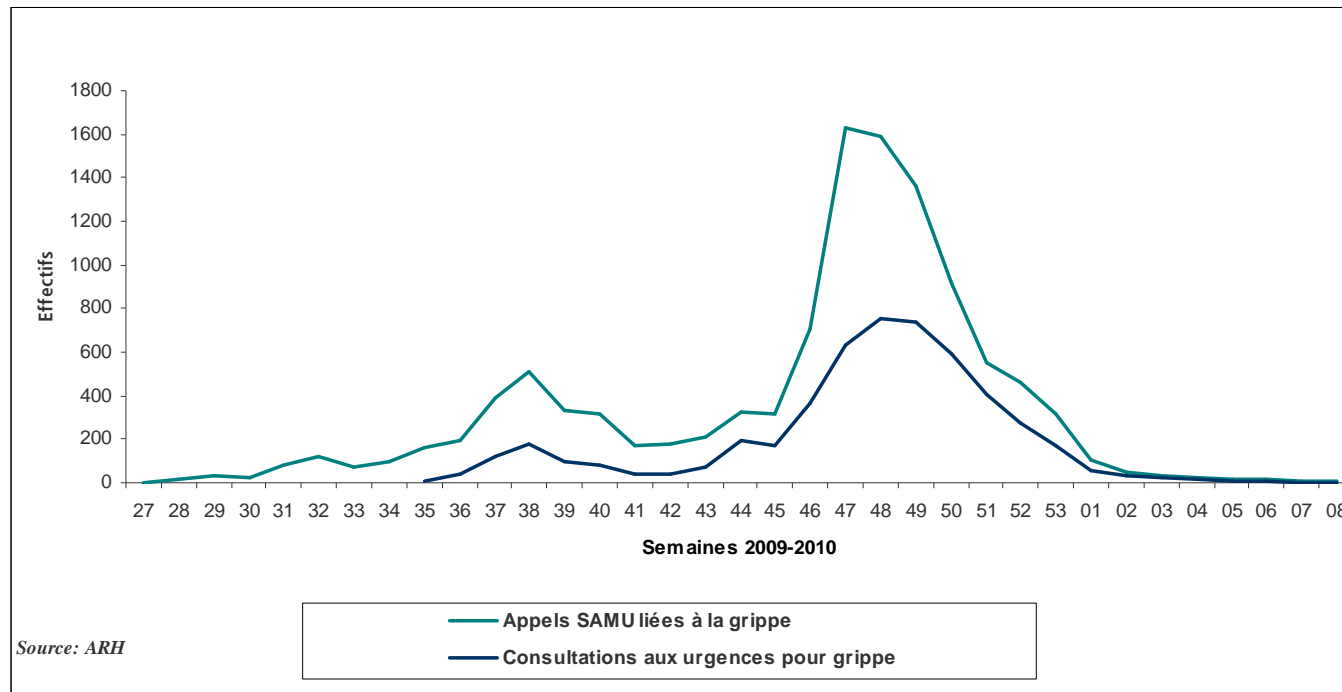
5/ Surveillance virologique

- Chez les 5 - 15 ans : 55 % de positifs grippe A(H1N1) 2009
- Les femmes plus touchées que les hommes ($p = 0,001$)
- Evolution du nombre de résultats positifs pour la grippe A(H1N1) 2009
 - Pic en semaine 47 (mi-novembre)



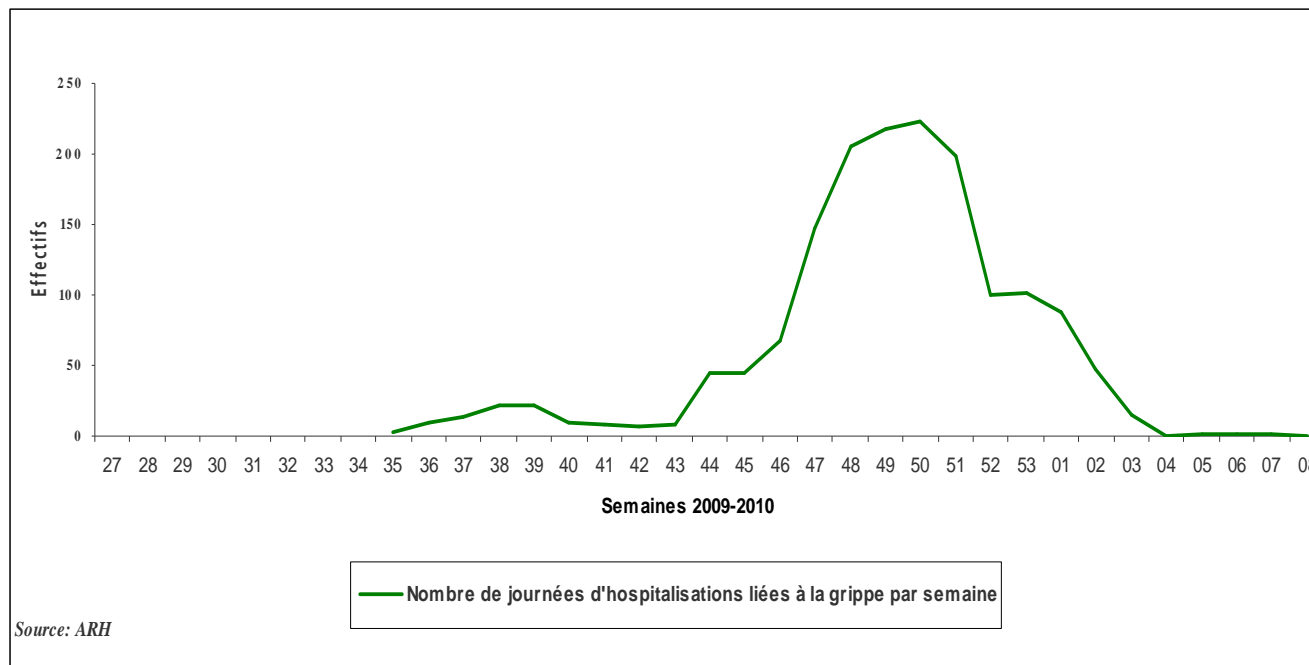
6/ Surveillance aux SAMU et aux Urgences

- Evolution du nombre d'appels SAMU et du nombre de consultation aux urgences
 - 1^{er} pic mi-septembre
 - 2^{ème} pic mi-novembre
 - 1629 appels SAMU
 - 781 consultations aux urgences
 - Total de l'épidémie
 - 11 296 appels SAMU
 - 5 106 consultations aux urgences



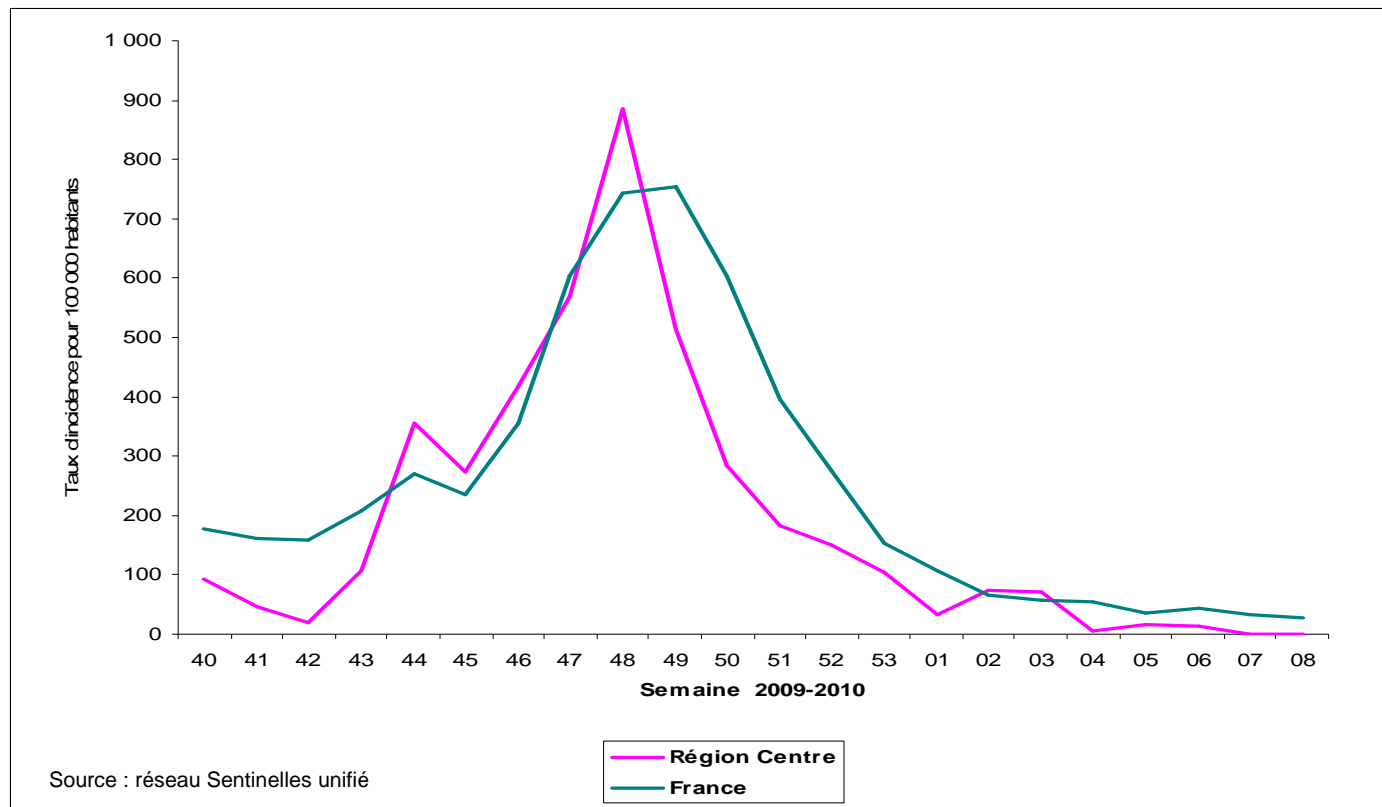
7/ Surveillance des hospitalisations

- Evolution du nombre de journées d'hospitalisation
 - Pic début décembre
 - 223 journées d'hospitalisation en semaine 50
 - Total sur l'épidémie
 - 1 603 journées d'hospitalisation



8/ Surveillance des syndromes grippaux

- Evolution du taux d'incidence estimé de syndrome grippal
 - Pic fin novembre en région Centre



Caractéristiques épidémiologiques de l'épidémie de grippe en région Centre

- Durée de l'épidémie : 10 semaines
- Pic en semaine 48 (du 23 au 29 novembre 2009)
- Taux d'attaque : 4,2 % [2,6 – 5,9 %]
- 109 100 cas estimés
 - 60 cas graves dont 7 décès
- Symptomatologie de faible gravité voire bénigne

En France

- 3 050 000 cas estimés
 - 1 334 cas graves dont 312 décès



Merci de votre attention!